



Lo que Usted Debe Saber Sobre el Cáncer de Ovario a la Mediana Edad

El cáncer de ovario es una enfermedad mortal ya que no presenta síntomas obvios para la detección temprana. El cáncer de ovario sólo constituye 3% de los cánceres femeninos pero es la quinta causa de fatalidades debidas al cáncer, en las mujeres americanas. En el 2008, 15,520 mujeres murieron de cáncer de ovario en los Estados Unidos.

El tratamiento para el cáncer de ovario es más eficaz en las primeras etapas; sin embargo, el cáncer de ovario normalmente no es detectado hasta que está en una etapa avanzada. Para cuando el cáncer es diagnosticado, frecuentemente el tumor se ha extendido más allá de los ovarios.

¿Cuáles son los síntomas comunes del cáncer de ovario?

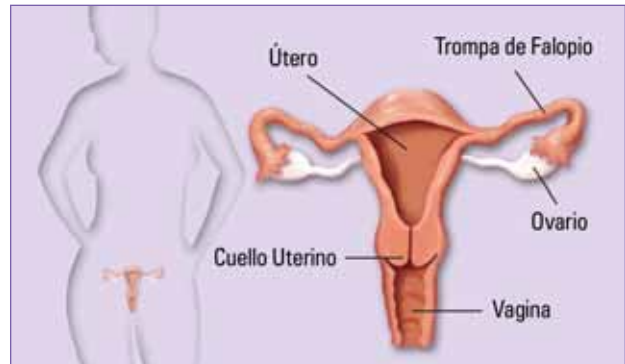
Los síntomas del cáncer de ovario frecuentemente son vagos. Las mujeres y sus médicos a menudo culpan los síntomas a otras condiciones más comunes. Sin embargo, en una encuesta nacional de pacientes que padecen de cáncer de ovario, aproximadamente 95% reportaron que tenían síntomas antes de ser diagnosticadas (particularmente dolor abdominal, hinchazón, el sentirse llenas antes de lo normal al comer y presentaban problemas de la vejiga o los intestinos).

Cuando el cáncer crece, la mujer puede tener los siguientes síntomas: sangrado vaginal (especialmente postmenopáusico) o secreción vaginal anormal; dolor de espalda o cambio en hábitos de uso del sanitario, incluyendo de necesidad intensa o frecuente de orinar, estreñimiento o diarrea.

Los médicos y las pacientes deben poner cuidadosa atención a los síntomas y al historial familiar, reservando las pruebas para diagnosticar en vez de con el propósito de filtrar. Si usted observa cualquier cambio en su cuerpo que no es normal y usted cree que pueda ser indicación de cáncer de ovario, hable inmediatamente con su médico.

¿Cómo es diagnosticado el cáncer de ovario?

No son aconsejables las pruebas rutinarias en las mujeres postmenopáusicas con promedio medio de riesgo de padecer de cáncer de ovario. No están disponibles pruebas satisfactorias. Un examen físico o pélvico puede sugerir un abdomen hinchado y fluido en la cavidad abdominal. Otras pruebas posibles pueden incluir un recuento sanguíneo completo, una



tomografía axial computarizada o imágenes por resonancia magnética de la pelvis o el abdomen y un ultrasonido de la pelvis.

Estas son pruebas costosas que producen pocos resultados positivos en la mayoría de las pacientes. Debido a esto, sólo las mujeres con un historial familiar de cáncer de ovario se benefician de estas pruebas regulares. La prueba de Papanicolaou no detecta el cáncer de ovario.

¿Cuáles son los factores riesgosos conocidos para el cáncer de ovario?

El riesgo de una mujer de sufrir de cáncer de ovario es afectado por varios factores e incrementa con la edad. Las mujeres con un historial familiar o personal de cáncer de seno, uterino u ovario se encuentran a riesgo más alto. Otro factor riesgoso es la obesidad. Las mujeres que nunca han dado a luz y aquellas que han padecido de endometriosis también tienen un riesgo más alto.

¿Cómo puedo prevenir el cáncer de ovario?

No existe una manera conocida de prevenir el cáncer de ovario. El riesgo de padecer de cáncer de ovario es más bajo en mujeres con historial de embarazo y de amamantar; aquellas que han usado anticonceptivos orales y aquellas que tuvieron ligadura de trompas (trompas atadas y bloqueadas), aquellas que les han extirpado los ovarios o han tenido una histerectomía.

Para obtener información adicional, incluyendo de opciones de tratamiento, visite los siguientes portales cibernéticos:

- Instituto Nacional de Cáncer
www.cancer.gov/cancertopics/types/ovarian
- Centros para el Control y Prevención de Enfermedades
www.cdc.gov/cancer/ovarian/index.htm